



# One Mile Journey

Yachiyo-chuo Justown

West coast Style  
ウエストコーストスタイル



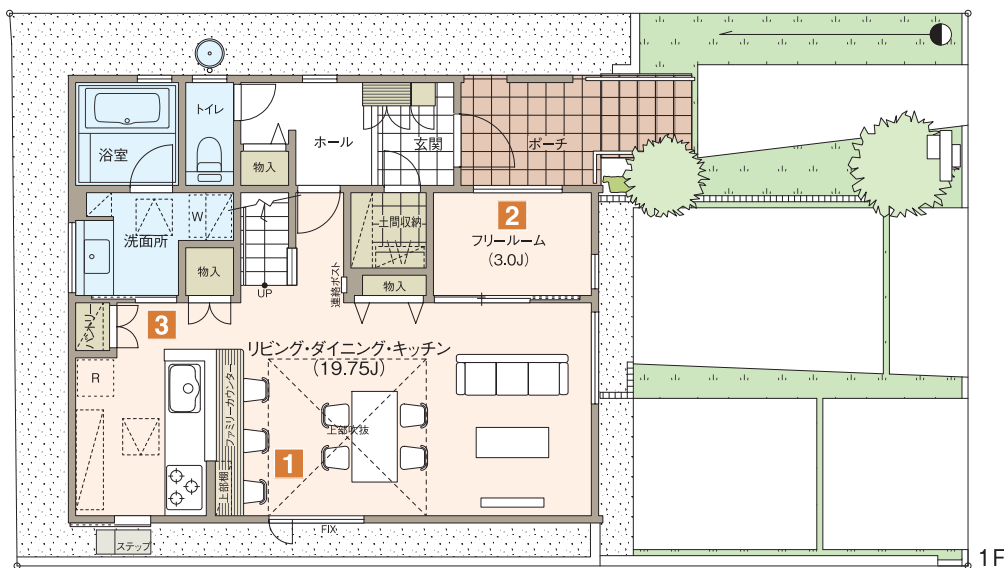
PLAN No.3

4LDK +土間収納+パントリー +ファミリーカウンター+WIC

[敷地面積] 144.02㎡ (43.56坪)

[建物面積] 108.47㎡ (32.81坪)

[1F面積] 58.79㎡ (17.78坪)  
[2F面積] 49.68㎡ (15.02坪)



### 1 リビング吹抜け+ファミリーカウンター

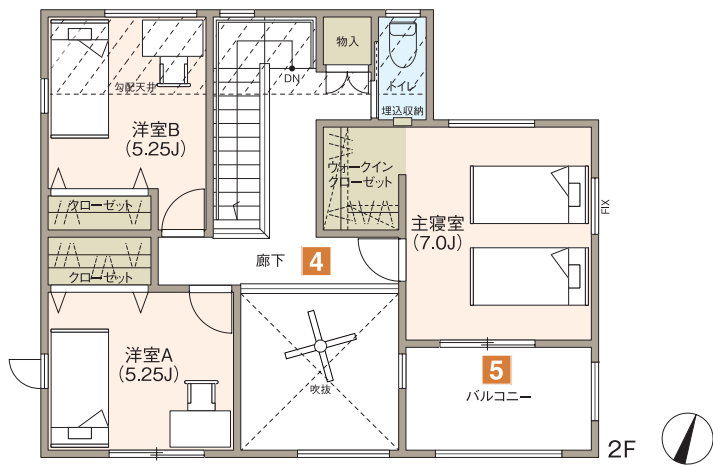
リビングの上部を吹抜けにすることで、明るくのびのびとした空間を実現。天井に設置したシーリングファンが空気を循環させて心地良い環境を保ちます。また、キッチン前には子どもの勉強スペースにもなるカウンターを設置しました。

### 2 フリールーム

リビングとつながるフリールームは、フラワーアレンジメントなどの趣味スペースやピアノを設置した音楽室、家族で読書を楽しむ書斎にするなど、ライフスタイルに合わせて多用途に活用できます。

### 3 スムーズな家事動線

キッチンから洗面室へスムーズにアクセスできるので、お料理しながらお洗濯をしたり、お風呂の準備をしたり、家事を効率的にこなせます。

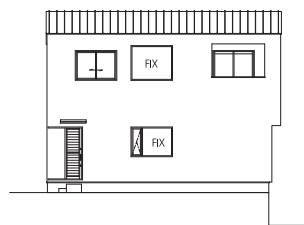


### 4 2階の開放的な空間

廊下から大きな吹抜けへと広がる、開放感にあふれる空間を実現。吹抜けのサッシから陽光が差し込む空間は、家族の語らいスペースにもなります。

### 5 屋根付バルコニー

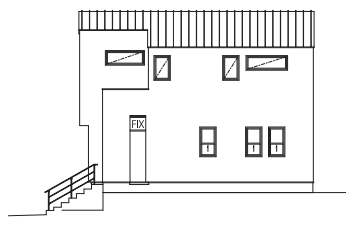
主寝室には屋根付バルコニーを設置。爽やかな風と陽光に包まれるアウトドアのリビングとして家族の触れあいを深めます。洗濯物を干していても、屋根付きなので急な雨でも安心です。



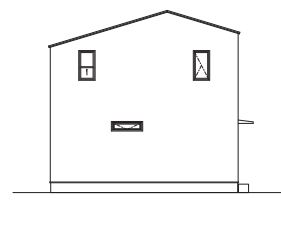
南側立面図



東側立面図



北側立面図



西側立面図